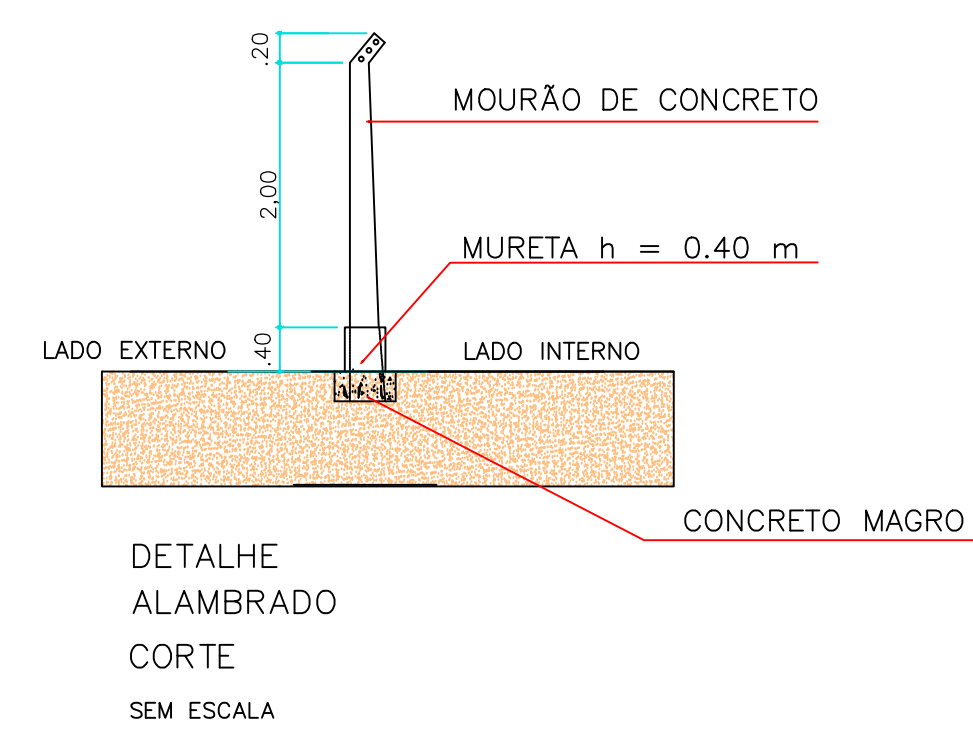
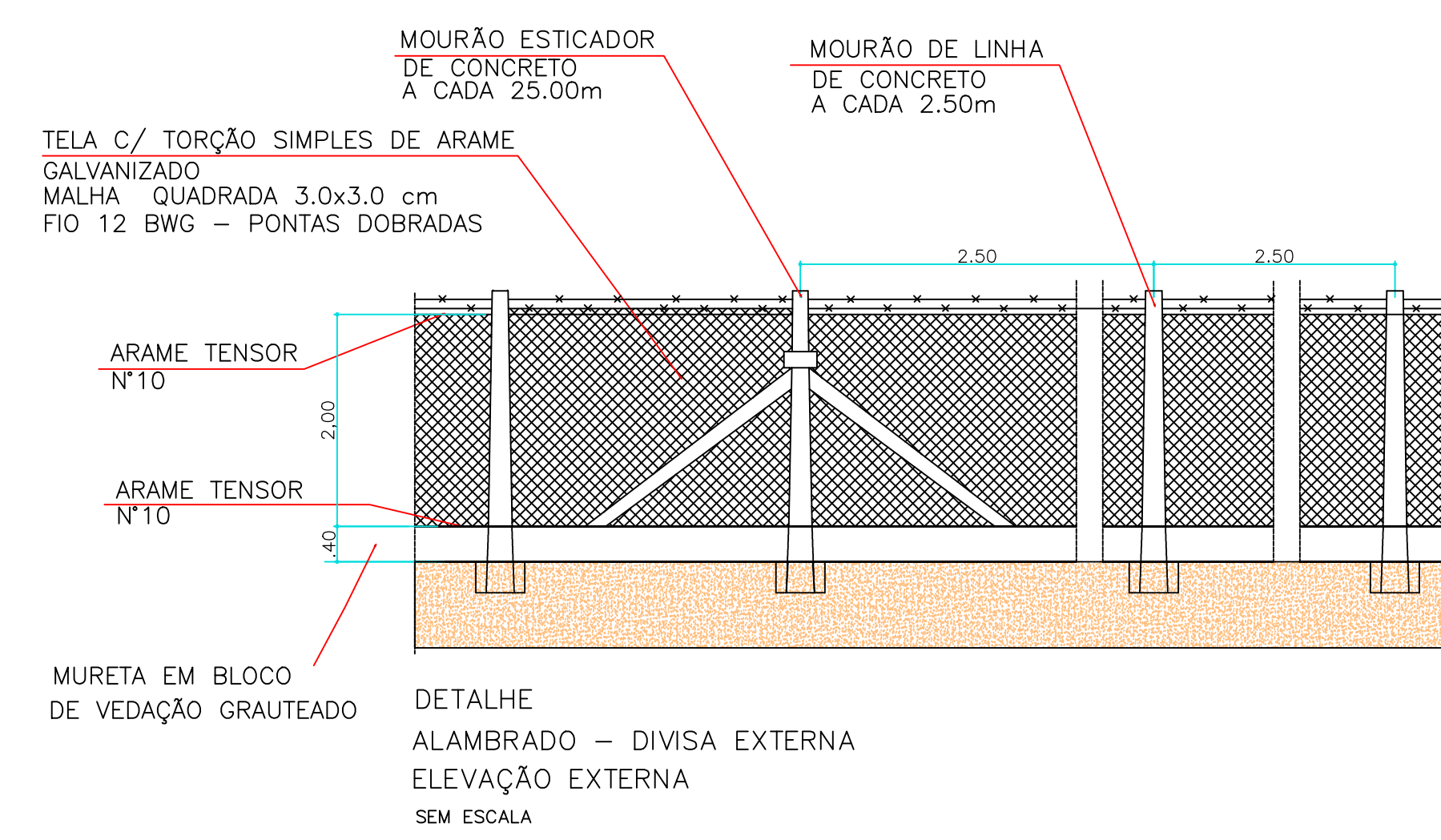
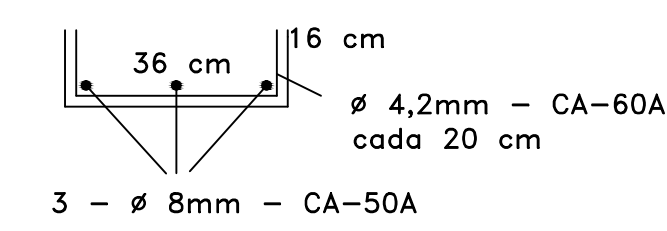


ALAMBRADO TIPO "CONVENCIONAL"



NOTA:  
- CONFERIR MEDIDAS NA OBRA.

SAPATA CORRIDA DO ALAMBRADO CONVENCIONAL



LOCAL: ETA

219,20m lineares - alambrado tipo "gradil"  
25,00m lineares - alambrado tipo "convencional"

LOCAL: CAPTAÇÃO

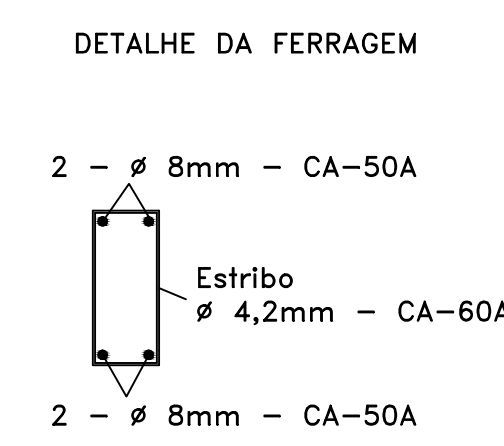
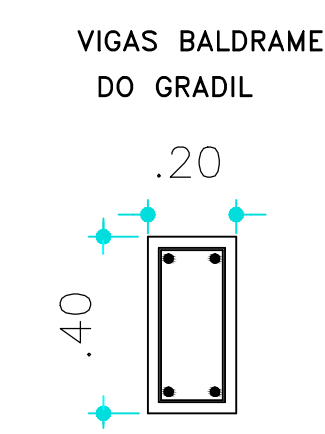
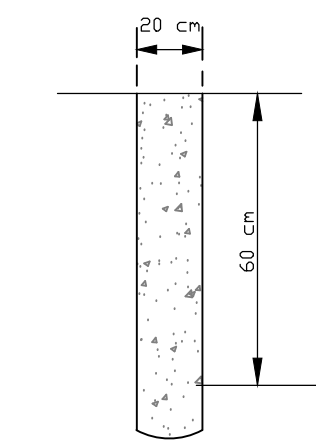
76,00m lineares - alambrado tipo "convencional"

LOCAL: CAJU

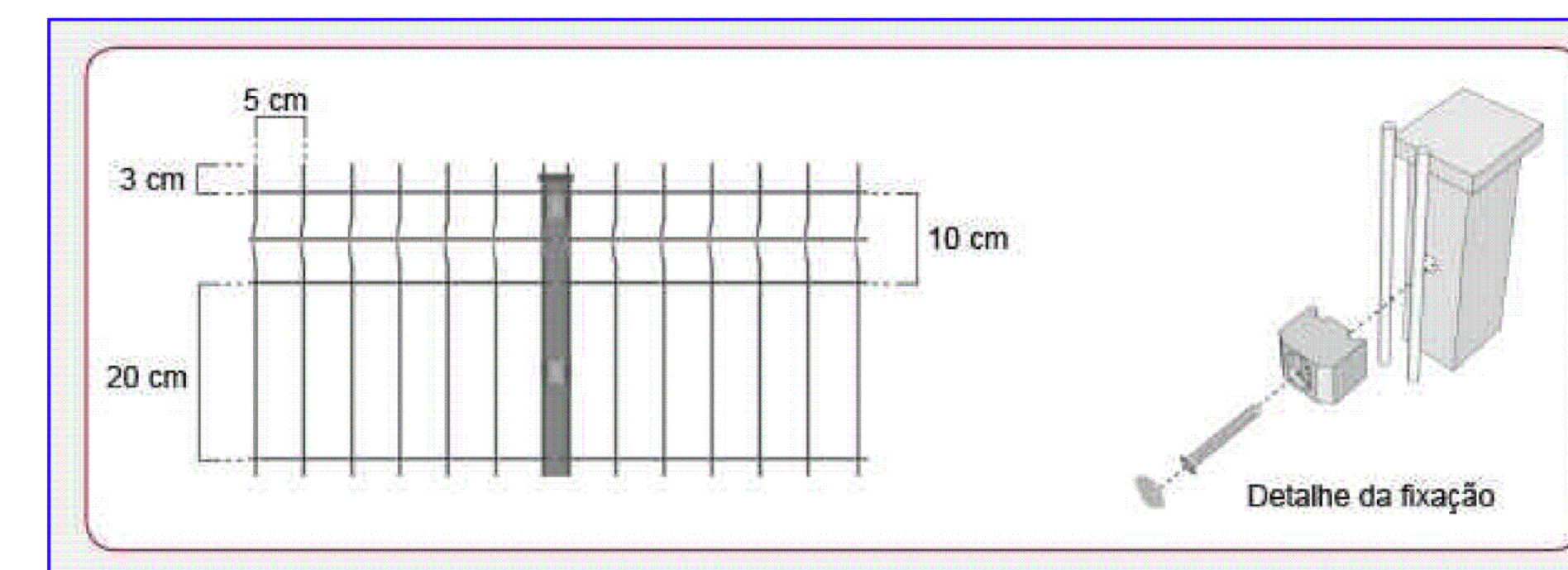
10,80m lineares - alambrado tipo "convencional"

DETALHE DA BRICA - ALAMBRADO CONVENCIONAL E GRADIL

- OBS:  
 1) LOCAÇÃO DA OBRA PELO EIXO DAS ESTACAS  
 2) 133 ESTACAS - DIÂMETRO = 20 CM



ALAMBRADO TIPO "GRADIL"



GRADIL

Arames galvanizados por imersão a quente (Conforme norma 10244-2 Classe D), camada mínima de 60g/m<sup>2</sup>. Diâmetro do arame: 4,65mm (sem pintura) e 5,00 mm (com pintura). Malha 5 x 20cm.

POSTES

Postes galvanizados a quente com camada de zinco média de 275g/m<sup>2</sup>. Espessura mínima de chapa: 1,55 mm. Vedado com tampa plástica e fixadores póliamida para fixação do gradil, acessórios com proteção anti-UV. Postes retangulares metálicos com mínimo de 4 x 6 cm.

REVESTIMENTO

Fosfatização Tricatiónica, seguida de pintura eletrostática Thermplastic Poliéster.

OBJ: FECHAMENTO DE ALAMBRADO		LOCAL: CAPTAÇÃO, ETA E RESERVATÓRIO BAIRRO CAJU	
PROJ: _____		EXEC: _____	
 SAE C I L SANEAMENTO DE ÁGUA E ESGOTOS DA CIDADE DE LIMEIRA			
ELEVÇÃO E DETALHES			
ESCALA:	DATA:	PROJ:	LOCAL:
DEL:	FECH:	ÚNICA	
PROJ: (DEPTO. DE ENGENHARIA - SAECEL)	PROJ:	ENTREGA:	