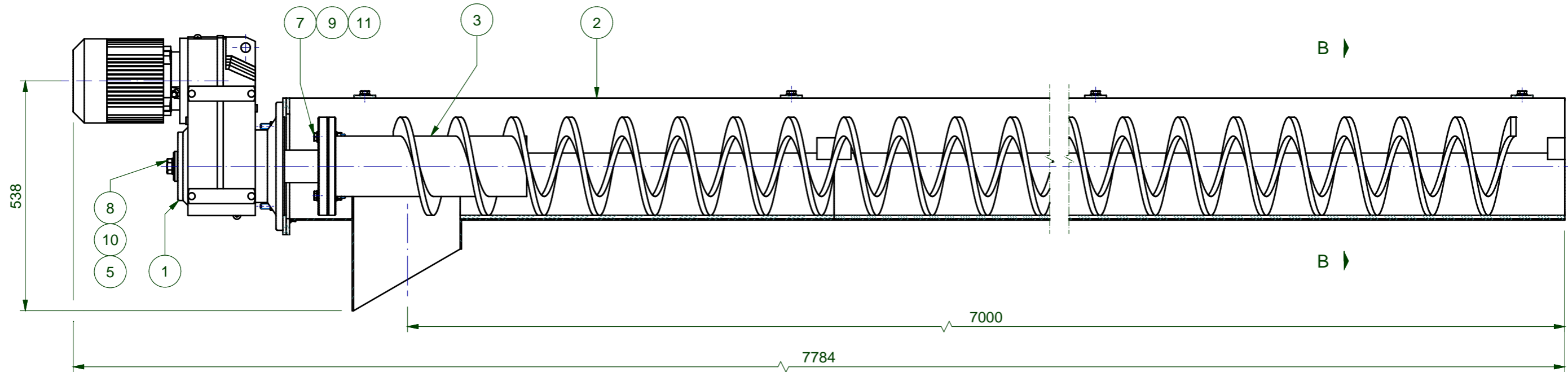
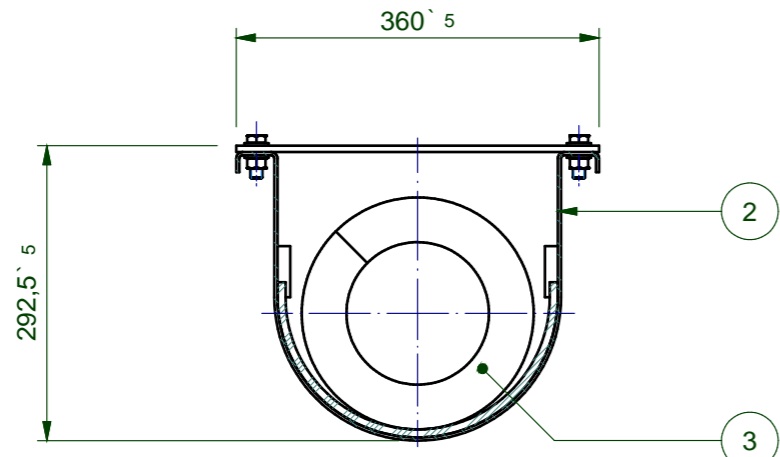
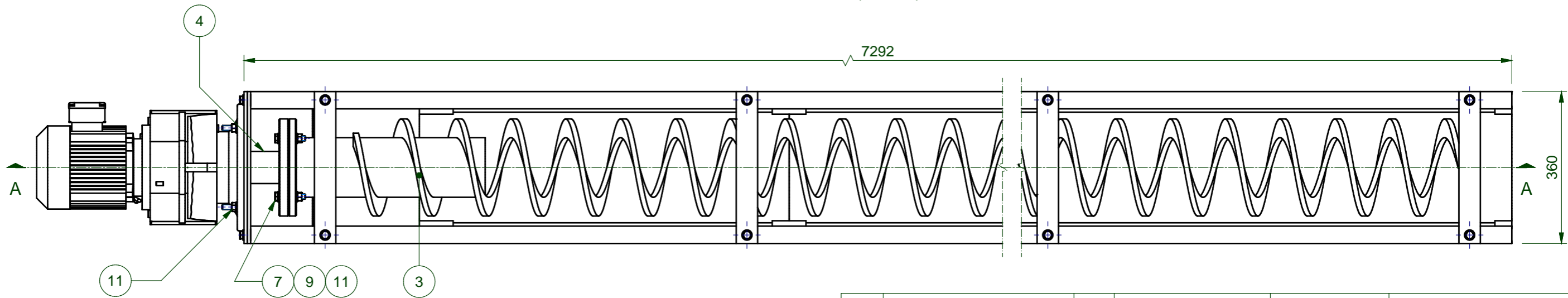


Designação	Descrição	> 0,5 até 3	> 3 até 6	> 6 até 30	> 30 até 120	> 120 até 400	> 400 até 1000	> 1000 até 2000	> 2000
Unidade	f	± 0,05	± 0,05	± 0,1	± 0,15	± 0,2	± 0,3	± 0,5	-
Caldeiraria	v	-	± 0,5	± 1	± 1,5	± 2,5	± 4	± 6	± 8



Corte "A - A"
Escala (1 : 10)



Corte "B - B"
Escala (1 : 7,5)

NOTAS:

1. Motoredutor Nord 1,5 kW - n2=11 rpm
SK4282AF-90L/4 - IPW55 -220/380V
60Hz - Classe Isol. F - FC: H1
Caixa de ligação 1 - Saída do Cabo "I"

2. Peso Total Aproximado: 272 kg.

POS	DESCRIÇÃO	QT.	DIMENSÕES	MATERIAL	OBS / DESENHO
11	Porca Sextavada	8	DN12	AISI 304	-
10	Arruela Lisa	1	DN20	AISI 304	-
9	Arruela Lisa	12	DN12	AISI 304	-
8	Parafuso Cab. Sextavada	1	M20 x 50	AISI 304	-
7	Parafuso Cab. Sextavada	4	M12 x 70	AISI 304	-
6	Placa de Identificação	1	#18 x 100 x 155	AISI 304	TPV30202 - PTS205.00-4
5	Arruela do Eixo Motriz	1	Ø70 x 9	AISI 304	TPV30202 - PTS204.00-4
4	Eixo Motriz	1	Ø170 x 353	SAE 1020	TPV30202 - PTS203.00-3
3	Fuso	1	Ø230 x 7075	SAE 1020	TPV30202 - PTS202.00-3
2	Calha	1	-	SAE 1020	TPV30202 - PTS201.00-2
1	Motoredutor Nord	1	-	-	VER NOTA 1

DESENHISTA: FERRO	APROV.: ABRIKIAN	DATA: 27/03/2012	ESCALA: 1 : 10
----------------------	---------------------	---------------------	-------------------

CLIENTE:
ECOSAN

EQUIPAMENTO:
PARAFUSO TRANSPORTADORA DE AREIA

TÍTULO:
DESENHO DE CONJUNTO



REVISÃO:
0

DESENHO NÚMERO:
TPV30202 - PTS200.00-3

Desenho gerado em sistema CAD. Propriedade da ECOSAN.
É vedada a sua reprodução parcial ou total sem autorização prévia,
ficando o responsável sujeito as penas previstas por lei.